


# Universelle Monitore

MONITORE



**Full HD 1080p**  
**VESA**

**VM2404HD** Art.Nr. 24 895



**Full HD 1080p**  
**VESA**  
**Metall**

**VM2403HD** Art.Nr. 24 894

### TECHNISCHE DATEN

**Betriebsspannung:** 12 V DC (über mitgeliefertes Netzgerät)  
**Bildauflösung:** 1920 x 1080 Pixel  
**Abmessungen:**  
VM2404HD: ca. 555 x 337 x 51 mm (ohne Standfuß)  
VM2403HD: 550 x 350 x 47 mm

### Videomonitor mit mehrfachen Anschlüssen

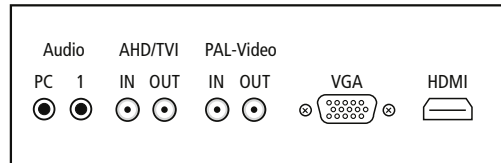
23,6 Zoll Full HD LCD-Bildschirm mit LED-Hintergrundbeleuchtung im Format 16:9 (umschaltbar auf 4:3) inkl. Lautsprecher. Passend für AHD/TVI-Kameras bis max. 2 MP Auflösung.

Beim VM2404HD kann ein 4 MP Signal durchgeschliffen werden. Dabei kann das Monitorbild in max. 2 MP dargestellt werden.

Modell VM2404HD im Kunststoffgehäuse mit Standfuß, VM2403HD im Metallgehäuse mit Aufstellbügel.

| HDMI        | PAL Video                  | AHD/TVI   |
|-------------|----------------------------|---|
| PC oder DVR | Analoge Überwachungskamera | Eingebauter Converter für direkten Anschluss einer Full HD Überwachungskamera |

### Anschlüsse



Standfuß für Wandmontage abnehmbar

# Kompakt-Monitore



**Full HD 1080p**  
**VESA**  
**Metall**

**VM212LED** Art.Nr. 24 891

### TECHNISCHE DATEN

**Betriebsspannung:** 12 V DC (über mitgeliefertes Netzgerät)  
**Bildauflösung:** 1920 x 1080 Pixel  
**Abmessungen:** 312 x 197 x 34 mm

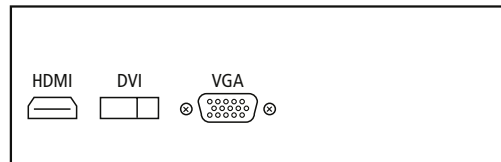
### 12,5 Zoll Bildschirm in Metallgehäuse

Kompakter LCD-Bildschirm mit LED-Hintergrundbeleuchtung im Metallgehäuse. Zeigt ein brilliantes Bild, ideal für die Nahbetrachtung z.B. auf dem Tisch.

Im 16:9 Format, passend für HD-Überwachungskameras (über DVR oder HDMI-Converter). Schaltet direkt auf das zuletzt ausgewählte Eingangssignal bei anliegender Spannung; nützlich z.B. zur Steuerung über eine Klingelanlage.

Mit massivem Standfuß für den Tischeinsatz sowie mit VESA-Lochung.

### Anschlüsse



Standfuß für Wandmontage abnehmbar



**HD**  
**VESA**

**VM910HD** Art.Nr. 24 860

### TECHNISCHE DATEN

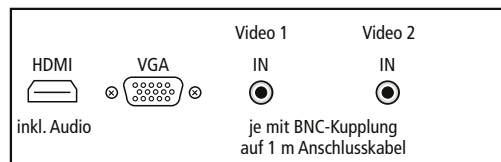
**Betriebsspannung:** 12 V DC (über mitgeliefertes Netzgerät)  
**Bildauflösung:** 1280 x 800 Pixel  
**Abmessungen:** 296 x 202 x 38,5 mm

### Flachbild-Videomonitor mit LED-Hintergrundbeleuchtung

Kompakter 10 Zoll Monitor im Kunststoffgehäuse im 16:9 Format mit zwei Videoeingängen für AHD, TVI, CVI und PAL-Video. Passend für Kameras mit bis zu 1080p Auflösung. 4 MP Kameras werden nicht unterstützt!

Dank eingebautem Converter sind AHD-Überwachungskameras direkt an die Eingänge anschließbar. Automatische Umschaltung zwischen Eingang 1 und 2 mit Verweildauer von 6 bis 24 Sekunden einstellbar. Der Monitor schaltet bei anliegender Spannung direkt auf das zuletzt gewählte Eingangssignal (z.B. Steuerung über eine Klingelanlage). Inkl. eingebauter Stereo-Lautsprecher für Wiedergabe des Audiosignals durch den HDMI-Eingang. Mit ausklappbarem Aufstellbügel sowie rückseitigen Gewindebohrungen für 75 mm VESA-Norm-Halterungen.

### Anschlüsse



### Wandhalterung für VM910HD

WHM910



Wandhalterung für flache Wandmontage optional erhältlich

# Standard-Monitor



Full HD  
1080p  
VESA

VM2401

Art.Nr. 24 890

## TECHNISCHE DATEN

**Betriebsspannung:** über Kaltgerätestecker

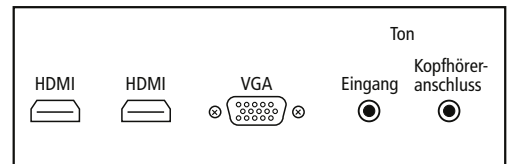
**Bildauflösung:** 1920 x 1080 Pixel

**Abmessungen:** 545 x 321 x 42 mm

## 23,6 Zoll Bildschirm

Flachbild-Monitor mit LED-Hintergrundbeleuchtung im 16:9 Format. Durch den besonders dünnen Rahmen eignet sich der Full HD Monitor besonders für Anwendungen mit mehreren Bildschirmen. Mit 2 x HDMI-Eingängen und 1 x VGA, inkl. Lautsprecher. Optimal geeignet für die Wandmontage durch nach unten gerichtete Anschlüsse und VESA-Lochung. Energieklasse A, mit Standfuß.

## Anschlüsse



Standfuß für Wandmontage abnehmbar

# Wandhalterungen für alle Monitore mit VESA-Lochbild



WHM100F

Art.Nr. 24 887

## TECHNISCHE DATEN

**Lochabstand:** VESA 50, 75, 100

**Belastbarkeit:** bis 30 kg

**Wandabstand:** 16 mm

Wandhalterung nach VESA-Norm für flache Wandmontage für alle Monitore und Fernsehgeräte.



WHM100SN

Art.Nr. 24 883

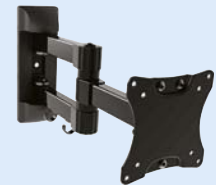
## TECHNISCHE DATEN

**Lochabstand:** VESA 75, 100

**Belastbarkeit:** bis 15 kg

**Wandabstand:** 93 mm

Schwenk- und neigbare Wandhalterung nach VESA-Norm +/-30° für alle Monitore und Fernsehgeräte.



WHM100A

Art.Nr. 24 892

## TECHNISCHE DATEN

**Lochabstand:** VESA 75, 100

**Belastbarkeit:** bis 30 kg

**Wandabstand:** min. 59 bis max. 360 mm

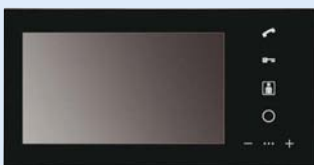
Ausklappbare Wandhalterung nach VESA-Norm für alle Monitore und Fernsehgeräte, +/-90° schwenkbar, +/-10° neigbar. Eingeklappt liegt die Halterung flach an der Wand an.

# Design-Monitorssystem VT100



VT1007M2W

Art.Nr. 28 044



VT1007M2S

Art.Nr. 28 045

## TECHNISCHE DATEN

**Betriebsspannung:** 15 V DC

**Stromaufnahme:** 460 mA

**Sichtbare Bilddiagonale:** 173 mm

**Bildauflösung:** 640 x 480 Pixel

**Gehäuseabmessungen:** 237 x 121 x 22 mm

## Das modular aufgebaute Bus-Monitor-system VT100 ermöglicht einfache Live-Videoüberwachung in modernem Design.

Die 7 Zoll Monitore mit Glasoberfläche und Touch-Bedienung sind in schwarz oder weiß erhältlich und können an der Wand angebracht oder mit einer Tischhalterung flexibel aufgestellt werden. Die installationsfreundliche Verbindung erfolgt über eine J-Y(St)Y 4x2x0,8 Verkabelung und die Verteilung über kompakte Platinen in einer Unterputzdose.

In das System kann eine beliebige analoge Überwachungskamera (auf PAL-Video eingestellt) über einen Converter VT100VC1 eingebunden werden, z.B. für die Einfahrt, den Eingangsbereich oder das Wartezimmer. Die Kamerabilder können auf mehreren Monitoren betrachtet werden.

Optional kann über einen Kamera-Umschalter VT100KU2 eine zweite Kamera eingebunden werden.

Siehe auch:  
Video-Türsprechsystem VT100 → Seite 42

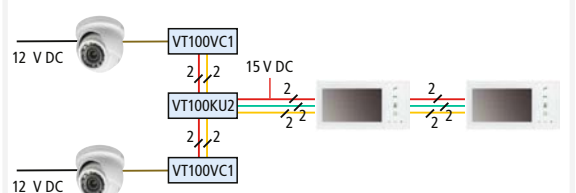
## Anschluss einer Überwachungskamera

Kabellegende für Anschlussgrafiken:

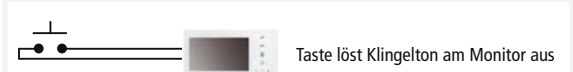
— = Video    — = Bus    — = RG59 Koax    — = 15 V DC



## Anschluss von zwei Überwachungskameras



## Anschluss einer Klingeltaste



## Optionales Zubehör

**Tischhalterung für VT1007M2**  
Edelstahl



VT100TH1

Art.Nr. 28 063