

INDEXA®



# Design-Monitor-system VT100

Alles live im Blick



**Ideal dazu:**  
Mini-AHD-Kamera IND2321 –  
59 mm Durchmesser für  
Eingänge und kleine Räume

Ihr Fachbetrieb

Datenblatt siehe Rückseite

# Design-Monitorssystem VT100



VT1007M2W Art.Nr. 28 044



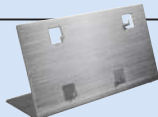
VT1007M2S Art.Nr. 28 045

## Monitor VT1007M2

**Betriebsspannung:** 15 V DC  
**Stromaufnahme:** 460 mA  
**Sichtbare Bilddiagonale:** 173 mm  
**Monitorauflösung:** 640 x 480 Pixel  
**Gehäuseabmessungen:** 237 x 121 x 22 mm

## Zubehör:

**Tischhalterung für VT1007M2**  
 Edelstahl



VT100TH1 Art.Nr. 28 063

## Video-Converter

Zum Anschluss einer analogen Kamera an den Monitor. Beinhaltet einen aktiven Balun, der das PAL-Signal in ein symmetrisches Systemsignal umwandelt.



VT100VC1 Art.Nr. 28 054

## Video-Verteiler

Zur sternförmigen Verteilung des Videosignals auf bis zu vier Monitore.



VT100VV1 Art.Nr. 28 051

## Unterputz-Netzgerät

15 V, 0,8 A



OTTO-15/800 Art.Nr. 32 159

## Hutschienen-Trafo

15 V, 2 A



HDR3015 Art.Nr. 32 223

## Digitale Videospeicher

Für eine Überwachungskamera. Erkennt Bildveränderungen und speichert automatisch auf SD-Karte (4 bis 32 GB, nicht im Lieferumfang) ein Video mit Datum und Uhrzeit



DVS300 Art.Nr. 27 308

## Das modular aufgebaute Bus-Monitor-system VT100 ermöglicht einfache Live-Videoüberwachung im modernen Design.

Die 7 Zoll Monitore sind in schwarz oder weiß erhältlich und können an der Wand angebracht oder mit einer Tischhalterung aufgestellt werden.

In das System kann eine beliebige analoge Überwachungskamera (auf PAL-Video eingestellt) über einen Converter VT100VC1 eingebunden werden, z.B. für die Einfahrt, den Eingangsbereich oder das Wartezimmer. Die Kamerabilder können auf mehreren Monitoren betrachtet werden.

- Komfortable Monitore mit 7 Zoll großem Display, Glasoberfläche und Touch-Bedienung
- Installationsfreundlich: Verbindung über J-Y(St)Y 4x2x0,8, Verteilung über kompakte Platinen, für die Montage in einer Unterputzdose

## Einfache Bedienung und Installation

- Ein-/Ausschalten durch langes Drücken der Monitortaste
- Kurzes Drücken für Kameraumschaltung

## Beispiel Überwachungskameras:

(AHD umgeschaltet auf PAL-Analog-Signal, passendes Netzteil muss jeweils mitbestellt werden)

### IND2603

Stiftkamera für unauffällige Montage (Ø 20,8 mm).



### IND2410

Weitwinkel-IR-Kamera als Einsteigermodell.



### IND2409

Kleine Kuppelkamera mit Fix-Objektiv.



### IND8612

Formschöne Mini-Kuppelkamera, auch für Unterputzmontage.



### IND2321

Sehr kleine Bauform. Ideal für Eingänge und kleine Räume.

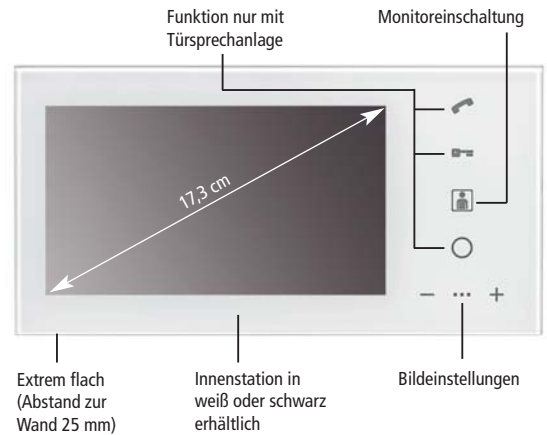


### IND2417

IR-Kamera mit manuellem Vario-Objektiv.



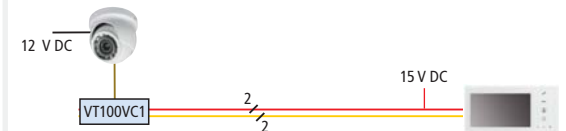
## 7-Zoll-Komfort-Monitor VT1007M2



## Anschluss einer Überwachungskamera

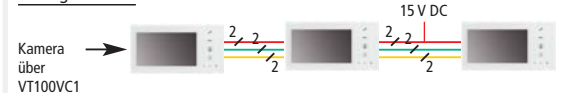
Kabellegende für Anschlussgrafiken:

— = Video — = Bus — = RG59 Koax — = 15 V DC

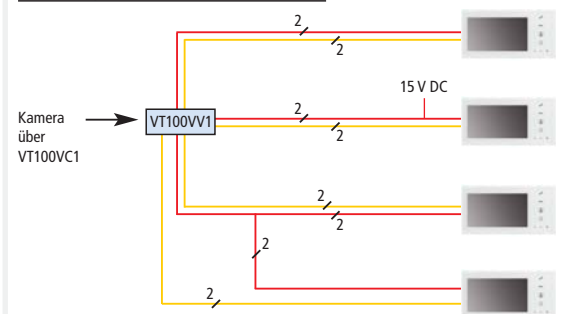


## Verbindung mehrerer Monitore

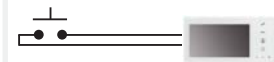
### Durchgeschliffen



### Sternförmig über Videoverteiler (VT100VV1)

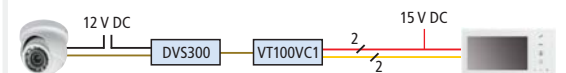


## Anschluss einer Klingeltaste



Taste löst Klingelton am Monitor aus

## Aufzeichnung über digitalen Videospeicher DVS300



Automatische Aufnahme bei Bewegung auf SD-Karte, Wiedergabe über SD-Karte am PC