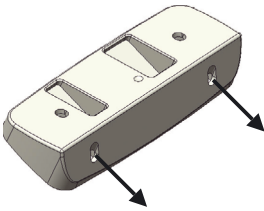


Halterung für Herdwächter SGH1

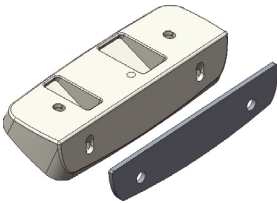
Lesen Sie auch die Anleitung des Herdwächters SGK1010.

Die Halterung muss an der Wand in einer Höhe von **80 cm über dem Kochfeld** angebracht werden.

- Stellen Sie sicher, dass die Oberfläche an der gewünschten Montagestelle sauber und fettfrei ist.
- Befestigen Sie die Halterung SGH1 mit der schmalen Seite an der Wand. Die Halterung kann festgeschraubt oder mit dem mitgelieferten Klebestreifen befestigt werden.

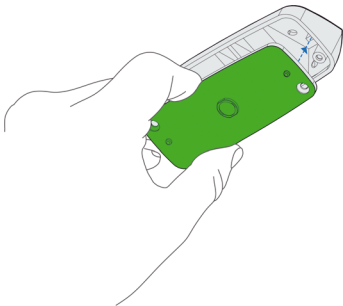


Befestigung mit Schrauben

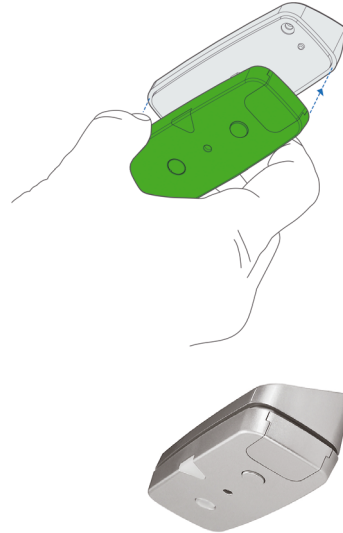


Befestigung mit Klebestreifen

- Schrauben Sie die Magnetplatte der Sensoreinheit mit den beiliegenden Schrauben auf die Halterung.



- Platzieren Sie die Sensoreinheit so auf der Magnetplatte, dass die Statusanzeige zur Raummitte gerichtet ist und die Sensoreinheit ohne Zwischenräume fest auf der Platte aufliegt.



- Drücken Sie kurz auf die Taste der Sensoreinheit. Die Statusanzeige leuchtet grün.
- Stellen Sie die Empfindlichkeit der Sensoreinheit ein, wie in Kapitel 9 der Hauptanleitung beschrieben.

Wichtig:

Bei einer Installation an der Wand muss die Empfindlichkeit der Sensoreinheit manuell auf **Stufe 3** eingestellt werden.

Vertrieb D/A/CH:
INDEXA GmbH
Paul-Böhringer-Str. 3
74229 Oedheim
Deutschland
www.indexa.de
Änderungen vorbehalten
2020/05/08